

使用颜色映射调整颜色变换

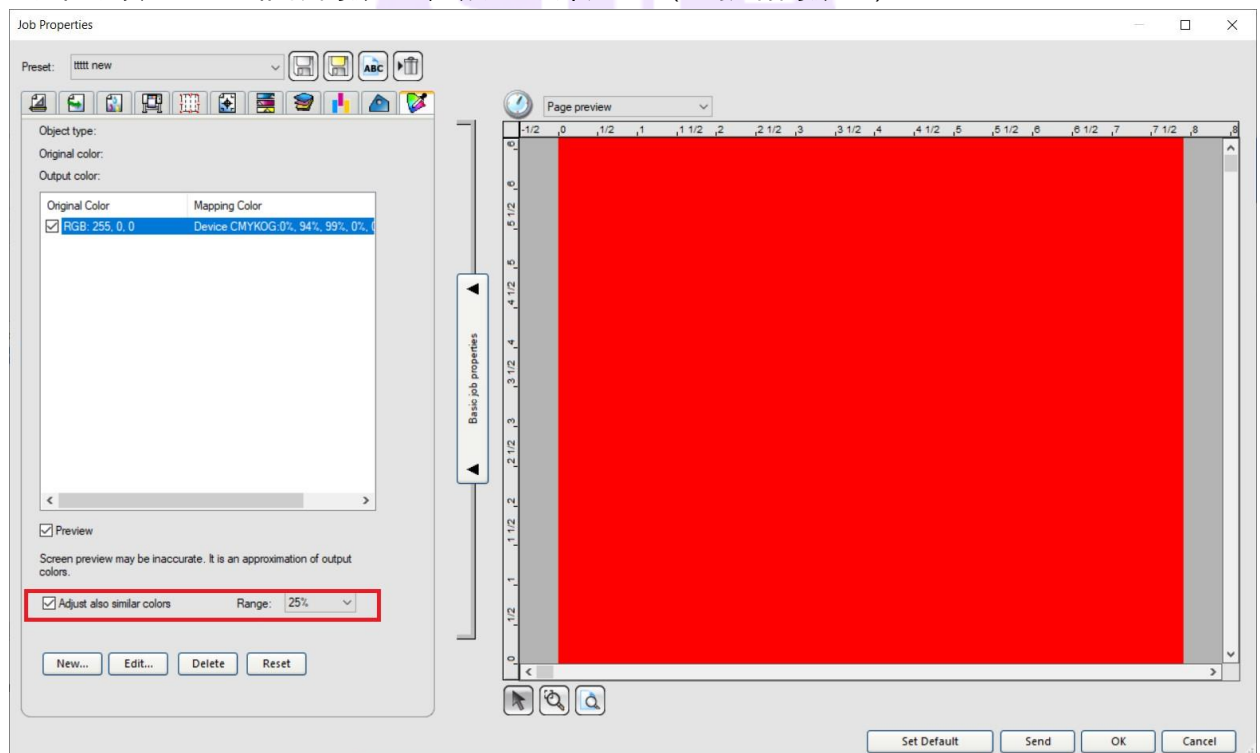
Adjust Color Transformation with Color Mappings

此功能允许用户为某些颜色指定输出颜色（类似于“物体颜色控制”），但它们不只是替换那些制定的颜色，而是作为“Trafo 校正”应用于颜色校正对象，从而在选定范围内调整相邻颜色。

1) 使用 OCC 定义颜色映射

要映射特定于作业的颜色，请在“作业属性”对话框的“OCC”选项卡中指定它们。

选中选项“也调整相似的颜色”，然后选择范围（要影响的颜色）。



这些映射将与作业一起存储，并可随预设一起传送。

2) 使用 ICC 存储颜色映射

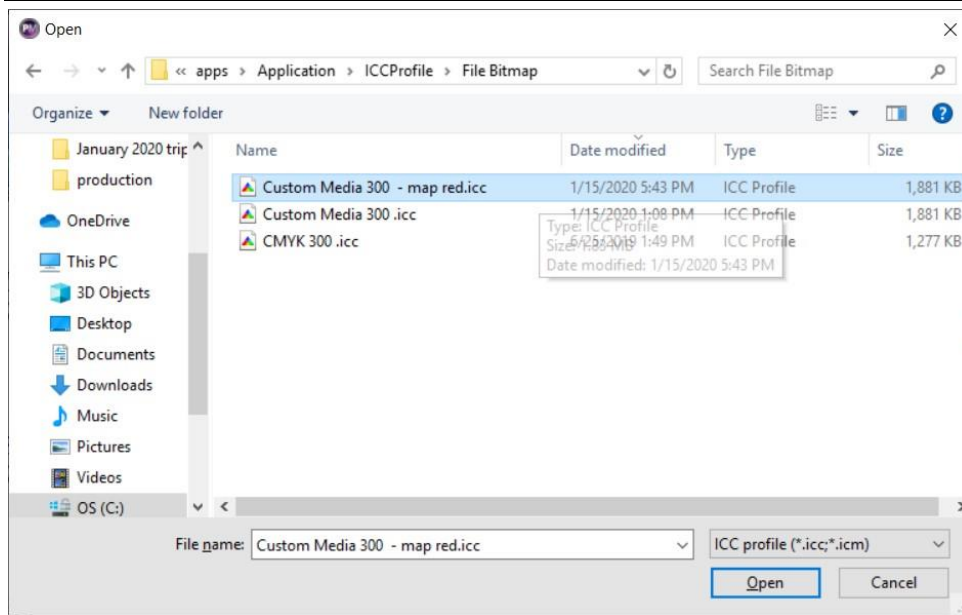
颜色映射也可以指定并与输出 ICC profile 一起存储。

这是执行此操作的步骤：

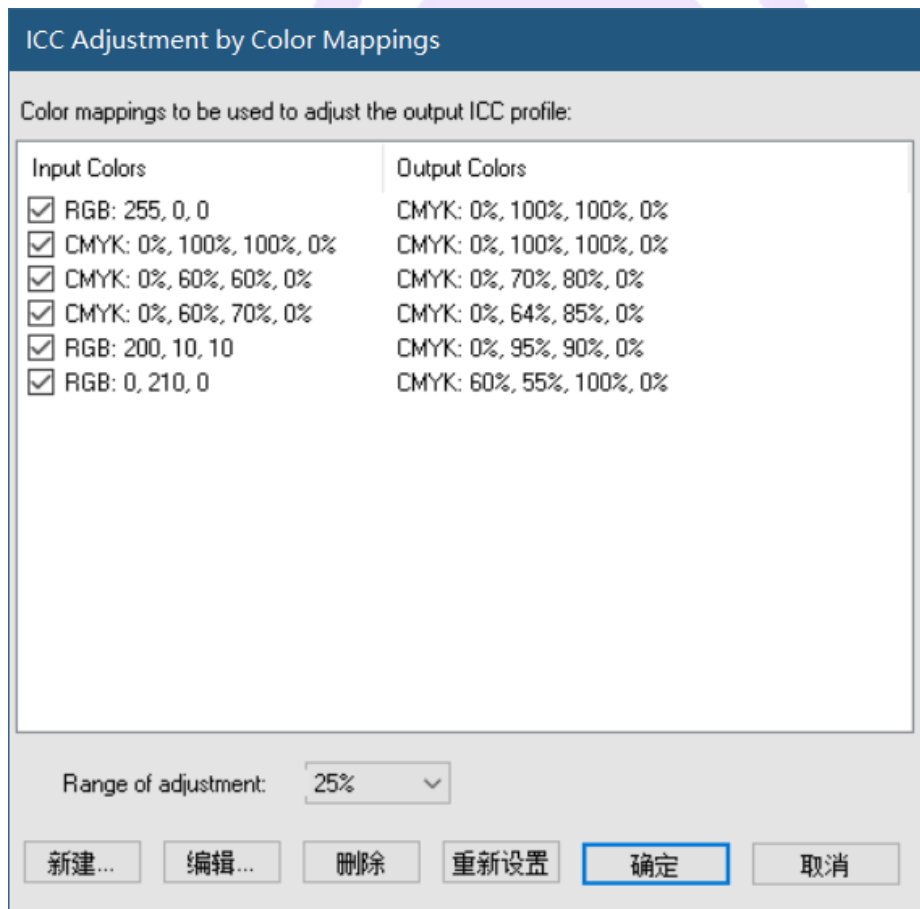
(1) 从“设置”菜单（或设置的上下文菜单）中选择“颜色配置文件调整”命令 Color Profile Adjustment 。



浏览要修改的 ICC profile。



与 ICC profile 关联的颜色映射列表将被加载



单击“新建”以添加新的映射或单击“编辑”以修改现有的

新建颜色映射

Input Colors

颜色空间: RGB

通道	色彩值
Red	0
Green	0
Blue	0

应用于

全部 位图 向量

Reference output colors:
(49%, 55%, 99%, 94%)

Note: Reference output colors are calculated based on this profile and other color related settings of the setup.

Output Colors

通道	色彩值
Cyan	50%
Magenta	55%
Yellow	100%
Black	95%

确定 取消

新建颜色映射

Input Colors

颜色空间: RGB

通道	色彩值
Red	200
Green	0
Blue	0

应用于

全部 位图 向量

Reference output colors:
(0%, 96%, 84%, 0%)

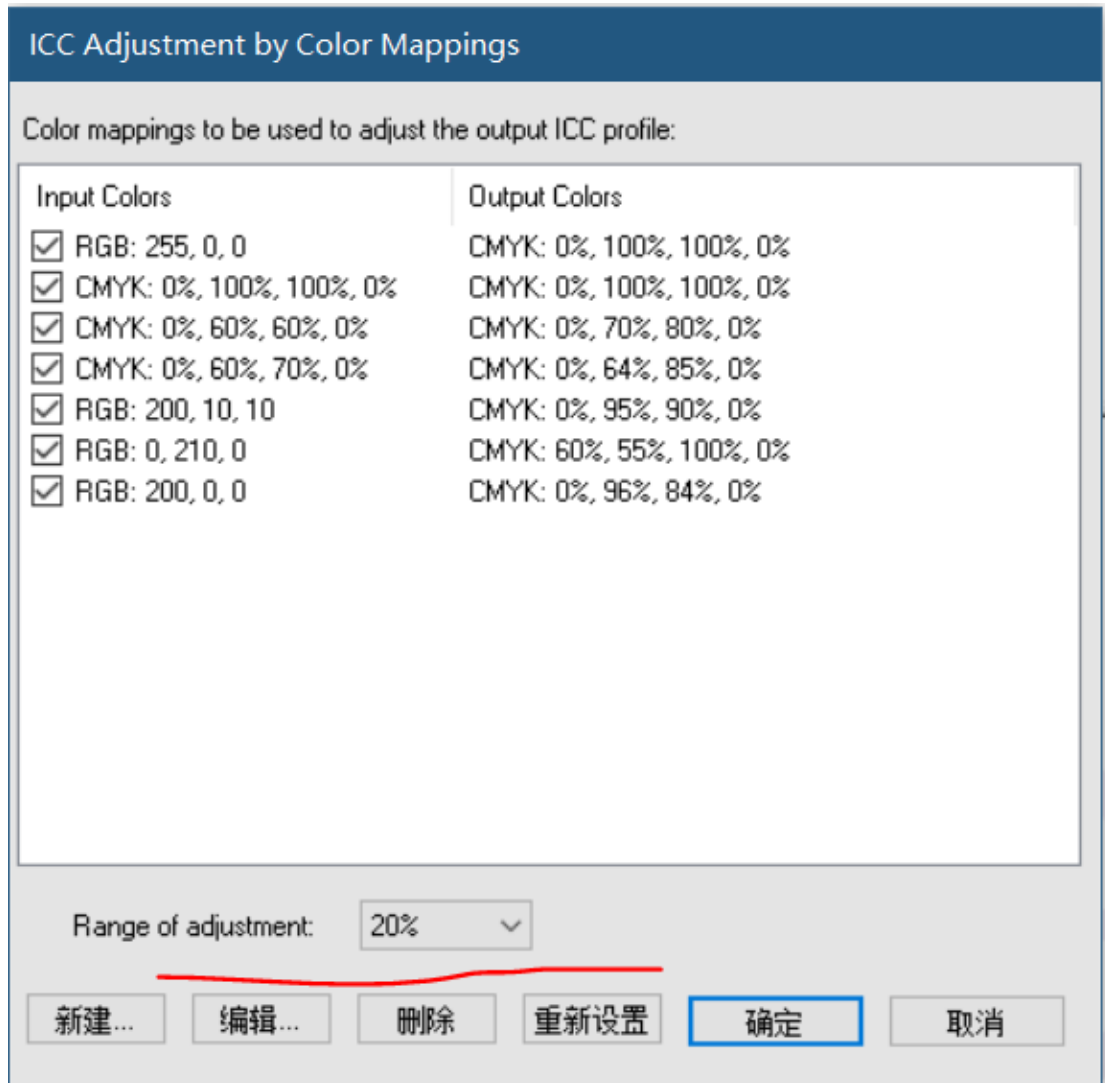
Note: Reference output colors are calculated based on this profile and other color related settings of the setup.

Output Colors

通道	色彩值
Cyan	0%
Magenta	96%
Yellow	84%
Black	0%

确定 取消

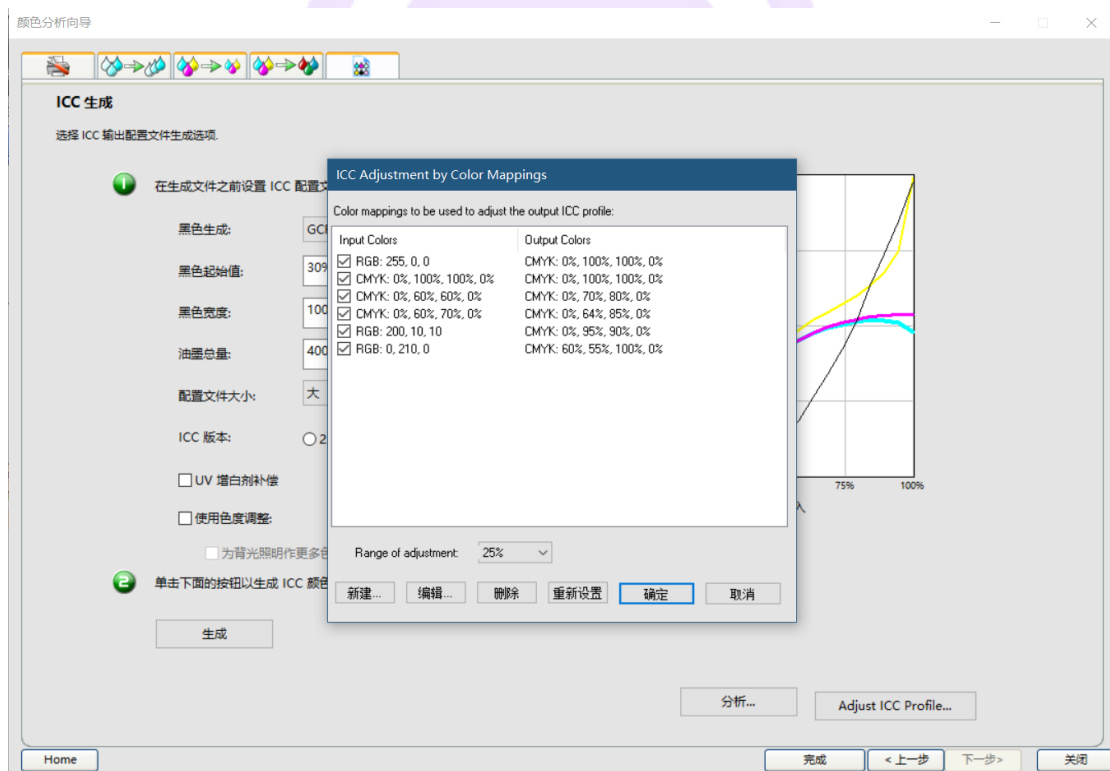
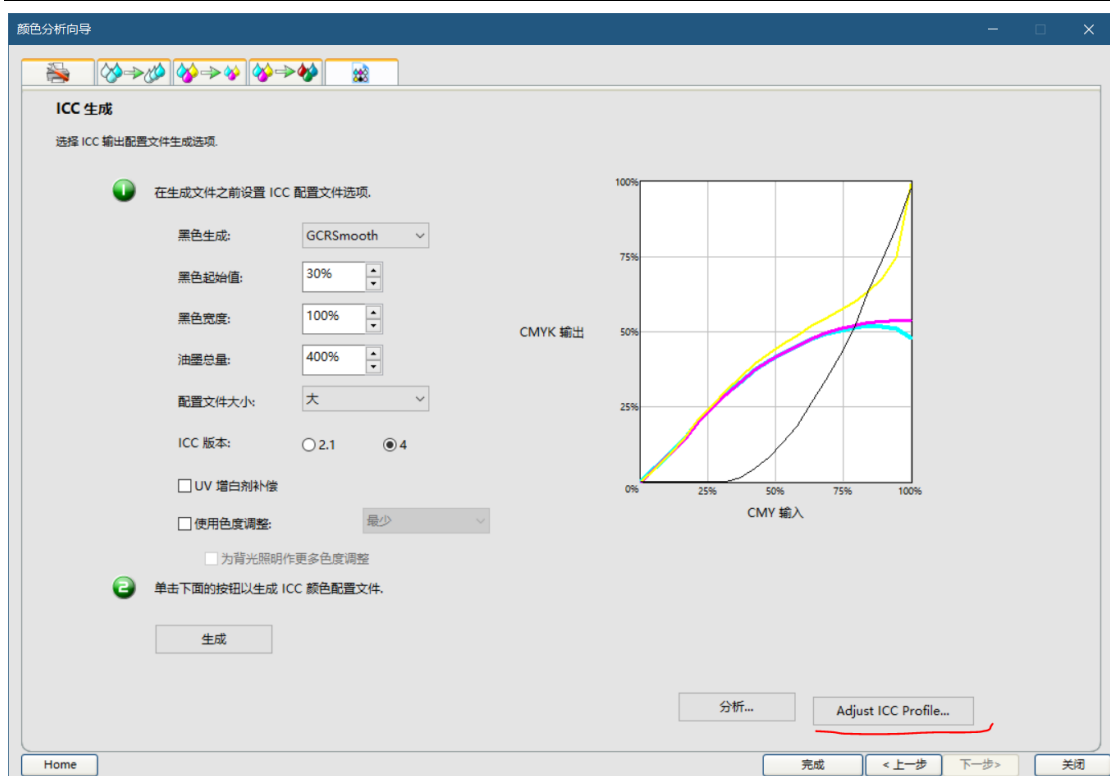
A: 选择调整范围。



B: 点击“确定”保存更改。

(2) 在创建并生成 ICC 时选择 Adjust ICC Profile “颜色配置文件调整”命令。

编辑生产方法同 (1) 从“设置”菜单 (或设置的上下文菜单) 中选择“颜色配置文件调整”命令 Color Profile Adjustment



注意：如果在作业属性和 ICC profile 中都定义了相同颜色的映射，则将使用作业中的颜色映射。